

**ISO FLEX** 

ISO FLEX · LINE PLUS

NF

NFEN 853 1SN 5/16" DN 8 m

# MM51

## MARQUEUSE



### MARQUEUSE MANUELLE - MM51

M1M-MM51

Les **marqueuses** vous permettent de **graver vos jupes** et ainsi **personnaliser vos flexibles** en indiquant la date de fabrication, les numéros de lot, vos références...



**[www.isoflex.fr](http://www.isoflex.fr)**

Tel : +33(0)2 41 39 98 98 - [contact@isoflex.fr](mailto:contact@isoflex.fr)

ANGERS (49) - LOUDEAC (22) - NANTES (44) - CAEN (14) - AVIGNON (84) - ORLÉANS (45)

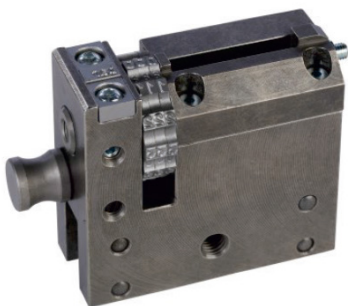
CARACTÉRISTIQUES TECHNIQUES	
TAILLE MAX DE LA PIÈCE	85 MM
TAILLE DU MARQUAGE	3 MM
PORTE OUTILS INCLUS	DOUBLE LIGNES
POIDS (KG)	23
DIMENSIONS (L X P X H EN MM)	285 X 190 X 340

### PORTE OUTILS À DOUBLE LIGNES



2 x 16 caractères

## OPTIONS



### PORTE OUTILS AVEC ROUE CHIFFRÉE



### COFFRET CARACTÈRES

(3x0-9)(2xa-z)(2x.)(2x,)(2x-)(2x/)(1x&)

[www.isoflex.fr](http://www.isoflex.fr)

Tel : +33(0)2 41 39 98 98 - [contact@isoflex.fr](mailto:contact@isoflex.fr)

ANGERS (49) - LOUDEAC (22) - NANTES (44) - CAEN (14) - AVIGNON (84) - ORLÉANS (45)