

ISO FLEX 

ISO FLEX LINE PLUS

NF

NFEN 853 1SN 5/16" DN 8 m

# MKPMH25

CAPACITÉ 1" 1/2

## PRESSE À SERTIR PORTATIVE



### SERTISSEUSE MANUELLE

La presse à sertir **MKPM25** est recommandée pour un usage intermittent en sertissage de flexibles jusqu'au DN32. Elle peut être utilisée pour le sertissage de câbles ou de petits tubes.

Cette presse polyvalente et compact est idéale pour les ateliers désireux de débiter dans l'assemblage des flexibles par eux-mêmes.

Le diamètre de sertissage se règle précisément grâce à un avertissement sonore et lumineux lorsque la côte est atteinte.

La pompe à main comporte 2 vitesses jusqu'à 340 bar.



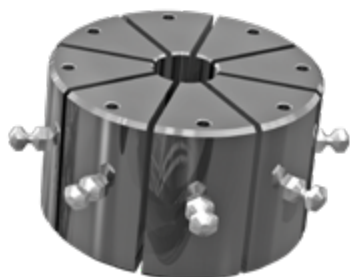
[www.isoflex.fr](http://www.isoflex.fr)

Tel : +33(0)2 41 39 98 98 - [contact@isoflex.fr](mailto:contact@isoflex.fr)

ANGERS (49) - LOUDEAC (22) - NANTES (44) - CAEN (14) - AVIGNON (84) - ORLÉANS (45)

CARACTÉRISTIQUES TECHNIQUES	MKPMH25
PLAGE DE SERTISSAGE	1" 1/2 EN 1SN ET 2SN (DN38 -24 SELON EMBOUTS) 1" EN 4SP (DN25) 3/4" EN 6SP OU INTERLOCK (DN19)
OUVERTURE	90 MM
FORCE DE SERTISSAGE À 320 BAR (KN - TONNE)	135 - Ø MORS+18MM
TYPE DE POMPE	POMPE MANUELLE 2 VITESSES (MAX 340 BAR) VITESSE 1 : 25 CM <sup>3</sup> PAR COUP DE POMPE (MAX 50 BAR) VITESSE 2 : 5 CM <sup>3</sup> PAR COUP DE POMPE (MAX 320 BAR)
JEUX DE MORS STANDARDS (MM)	15 - 21 - 27 - 33 - 39
DIMENSION (LARG. X LONG. X H) (MM)	550 X 40 X 400 (SANS LEVIER DE POMPAGE)
POIDS (KG)	28

## OPTIONS



### **JEUX DE MORS SUPPLÉMENTAIRES (VENDU À L'UNITÉ)**

06 - 8 - 48 - 51 - 54 - 57

**www.isoflex.fr**

Tel : +33(0)2 41 39 98 98 - contact@isoflex.fr

ANGERS (49) - LOUDEAC (22) - NANTES (44) - CAEN (14) - AVIGNON (84) - ORLÉANS (45)