

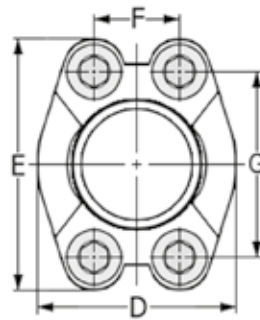
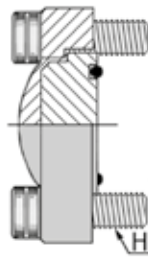
# BRIDES & COLLETS

## BRIDES D'OBTURATION EN 2 PARTIES

### SAE 3000



#### DONNÉES TECHNIQUES



Référence	DN	D	E	F	G	H
ABCAGOB308	1/2"	45.6	54	17.48	38.10	M 08X30
ABCAGOB312	3/4"	51.8	65	22.23	47.63	M 10X30
ABCAGOB316	1"	58.4	70	26.19	52.37	M 10X30
ABCAGOB320	1"1/4	72.6	79	30.18	58.72	M 10X30
ABCAGOB324	1"1/2	82.2	94	35.71	69.85	M 12X35
ABCAGOB332	2"	96.4	102	42.88	77.77	M 12X35
ABCAGOB340	2"1/2	108.2	114	50.80	88.90	M 12X40
ABCAGOB348	3"	130.6	135	61.93	106.38	M 16X50
ABCAGOB356	3"1/2	139.0	152	69.85	120.65	M 16X50
ABCAGOB364	4"	152.0	162	77.77	130.18	M 16X50

#### PRODUITS SIMILAIRES

Dans cette famille existe également les brides en SAE 6000.

[www.isoflex.fr](http://www.isoflex.fr)

Tel : +33(0)2 41 39 98 98 - [contact@isoflex.fr](mailto:contact@isoflex.fr)

ANGERS (49) - LOUDEAC (22) - NANTES (44) - CAEN (14) - AVIGNON (84) - ORLÉANS (45)