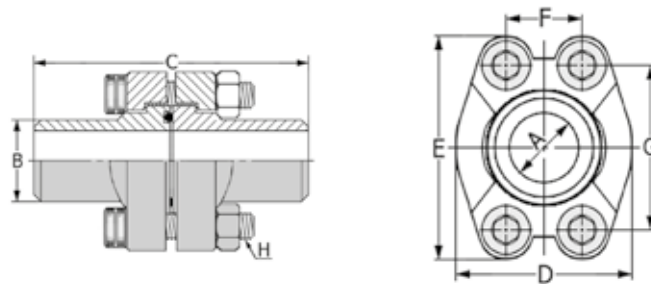


# BRIDES & COLLETS

## BRIDES DE LIAISON À PASSAGE INTEGRAL SAE 3000



### DONNÉES TECHNIQUES



Référence	DN	Pour Ø	A	B	C	D	E	F	G	H
ABLCAGBW306017	3/8"	14 À 18	12	18.0	80	40.0	50	16.50	35.00	M08X40
ABLCAGBW308021	1/2"	20 À 22	15	22.0	90	45.6	54	17.48	38.10	M08X40
ABLCAGBW312027	3/4"	25 À 28	20	28.0	100	51.8	65	22.23	47.63	M10X40
ABLCAGBW316034	1"	30 À 35	25	35.0	110	58.4	70	26.19	52.37	M10X45
ABLCAGBW320042	1"1/4	38 À 43	32	43.0	120	72.6	79	30.18	58.72	M10X45
ABLCAGBW324049	1"1/2	48 À 50	38	49.8	130	82.2	94	35.71	69.85	M12X50
ABLCAGBW332060	2"	60 À 63	47	61.8	140	96.4	102	42.88	77.77	M12X50
ABLCAGBW340076	2"1/2	73 À 76	58	73.8	150	108.2	114	50.80	88.90	M12X55
ABLCAGBW348090	3"	88 À 90	70	90.0	170	130.6	135	61.93	106.38	M16X80
ABLCAGBW356102	3"1/2	95 À 102	86	102.0	180	139.0	152	69.85	120.65	M16X80
ABLCAGBW364114	4"	113 À 120	96	114.0	200	152.0	162	77.77	130.18	M16X80

### PRODUITS SIMILAIRES

Dans cette famille existe également les brides en SAE 6000.

[www.isoflex.fr](http://www.isoflex.fr)

Tel : +33(0)2 41 39 98 98 - [contact@isoflex.fr](mailto:contact@isoflex.fr)

ANGERS (49) - LOUDEAC (22) - NANTES (44) - CAEN (14) - AVIGNON (84) - ORLÉANS (45)