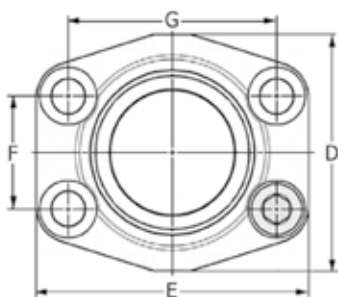
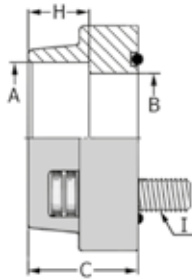


# BRIDES & COLLETS

## BRIDES DE FIXATION TARAUDÉES BSPB SAE 6000



### DONNÉES TECHNIQUES



Référence	DN	A	B	C	D	E	F	G	H	I
ABMFG60808	1/2"	1/2" GAZ	13	35	46	57	18.24	40.49	19	M8X30
ABMFG60806	1/2"	3/8" GAZ	13	35	46	57	18.24	40.49	19	M8X30
ABMFG61212	3/4"	3/4" GAZ	19	35	55	71	23.80	50.80	19	M10X40
ABMFG61208	3/4"	1/2" GAZ	13	35	55	71	23.80	50.80	19	M10X40
ABMFG61616	1"	1" GAZ	25	42	65	81	27.76	57.15	22	M12X45
ABMFG61612	1"	3/4" GAZ	19	42	65	81	27.76	57.15	22	M12X45
ABMFG62020	1"1/4	1"1/4 GAZ	32	45	78	95	31.75	66.68	23	M14X45
ABMFG62016	1"1/4	1" GAZ	25	45	78	95	31.75	66.68	23	M14X45
ABMFG62424	1"1/2	1"1/2 GAZ	38	50	94	112	36.50	79.38	26	M16X50
ABMFG62420	1"1/2	1"1/4 GAZ	32	50	94	112	36.50	79.38	26	M16X50
ABMFG63232	2"	2" GAZ	51	65	114	134	44.45	96.82	30	M20X70
ABMFG63224	2"	1"1/2 GAZ	38	65	114	134	44.45	96.82	30	M20X70

### PRODUITS SIMILAIRES

Dans cette famille existe également les brides en SAE 3000.

[www.isoflex.fr](http://www.isoflex.fr)

Tel : +33(0)2 41 39 98 98 - [contact@isoflex.fr](mailto:contact@isoflex.fr)

ANGERS (49) - LOUDEAC (22) - NANTES (44) - CAEN (14) - AVIGNON (84) - ORLÉANS (45)