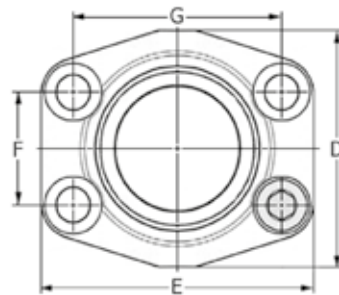
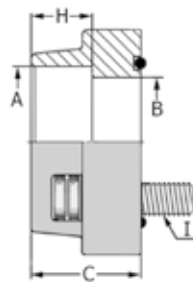


# BRIDES & COLLETS

## BRIDES DE FIXATION À PASSAGE INTÉGRAL SAE 6000



### DONNÉES TECHNIQUES



Référence	DN	A	B	C	D	E	F	G	H	I
ABMSW608017	1/2"	17.5	13	36	46	57	18.24	40.49	19	M08X30
ABMSW608021	1/2"	21.6	13	36	46	57	18.24	40.49	19	M08X30
ABMSW612027	3/4"	27.2	19	35	55	71	23.80	50.80	22	M10X40
ABMSW616034	1"	34.0	25	42	65	81	27.76	57.15	22	M12X45
ABMSW620042	1"1/4	42.8	32	45	78	95	31.75	66.78	25	M14X45
ABMSW624049	1"1/2	48.6	38	50	94	112	36.50	79.38	28	M16X50
ABMSW632060	2"	61.0	51	65	114	134	44.45	96.82	24	M20X70

### PRODUITS SIMILAIRES

Dans cette famille existe également les brides en SAE 3000.

[www.isoflex.fr](http://www.isoflex.fr)

Tel : +33(0)2 41 39 98 98 - [contact@isoflex.fr](mailto:contact@isoflex.fr)

ANGERS (49) - LOUDEAC (22) - NANTES (44) - CAEN (14) - AVIGNON (84) - ORLÉANS (45)