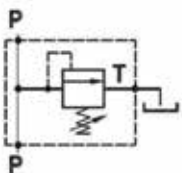


# COMPOSANTS HYDRAULIQUES

## LIMITEUR DE PRESSION VOLANT CORPS ALUMINIUM

### DONNÉES TECHNIQUES

Référence	Désignation	DN	Filetage	Débit (l/mn)	Plage (Bar)
HLPLM0604005050	LIMIT.PRESS.LIGNE/RÉG.VOLANT ALUM. 3/8" BSP D.MAX.40L/MIN 5-50BAR	6	3/8' BSP	40	05-50
HLPLM0604030100	LIMIT.PRESS.LIGNE/RÉG.VOLANT ALUM. 3/8" BSP D.MAX.40L/MIN 30-100BA	6	3/8' BSP	40	30-100
HLPLM0604050220	LIMIT.PRESS.LIGNE/RÉG.VOLANT ALUM. 3/8" BSP D.MAX.40L/MIN 50-220BA	6	3/8' BSP	40	50-220
HLPLM0804005050	LIMIT.PRESS.LIGNE/RÉG.VOLANT ALUM. 1/2" BSP D.MAX.40L/MIN 5-50BAR	8	1/2' BSP	40	05-50
HLPLM0804030100	LIMIT.PRESS.LIGNE/RÉG.VOLANT ALUM. 1/2" BSP D.MAX.40L/MIN 30-100BA	8	1/2' BSP	40	30-100
HLPLM0804050220	LIMIT.PRESS.LIGNE/RÉG.VOLANT ALUM. 1/2" BSP D.MAX.40L/MIN 50-220BA	8	1/2' BSP	40	50-220
HLPLM0808005050	LIMIT.PRESS.LIGNE/RÉG.VOLANT ALUM. 1/2" BSP D.MAX.80L/MIN 5-50BAR	8	1/2' BSP	80	05-50
HLPLM0808030100	LIMIT.PRESS.LIGNE/RÉG.VOLANT ALUM. 1/2" BSP D.MAX.80L/MIN 30-100BA	8	1/2' BSP	80	30-100
HLPLM0808080280	LIMIT.PRESS.LIGNE/RÉG.VOLANT ALUM. 1/2" BSP D.MAX.80L/MIN 80-280BA	8	1/2' BSP	80	80-280
HLPLM1208005050	LIMIT.PRESS.LIGNE/RÉG.VOLANT ALUM. 3/4" BSP D.MAX.80L/MIN 5-50BAR	12	3/4' BSP	80	05-50
HLPLM1208030100	LIMIT.PRESS.LIGNE/RÉG.VOLANT ALUM. 3/4" BSP D.MAX.80L/MIN 30-100BA	12	3/4' BSP	80	30-100
HLPLM1208080280	LIMIT.PRESS.LIGNE/RÉG.VOLANT ALUM. 3/4" BSP D.MAX.80L/MIN 80-280BA	12	3/4' BSP	80	80-280



### PRODUITS SIMILAIRES

Dans cette famille existe également avec vis corps aluminium.

[www.isoflex.fr](http://www.isoflex.fr)

Tel : +33(0)2 41 39 98 98 - [contact@isoflex.fr](mailto:contact@isoflex.fr)

ANGERS (49) - LOUDEAC (22) - NANTES (44) - CAEN (14) - AVIGNON (84) - ORLÉANS (45)