

CONTRÔLE TEST

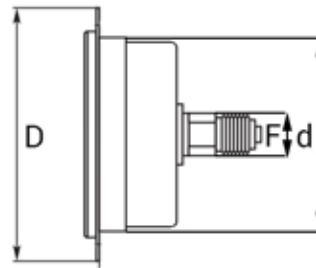
MANOMÈTRE À COLERETTE- GLYCÉRINE

CORPS LAITON - RACCORD AXIAL

CLASSE
1.6%



Boîtier inox



FILETAGE 1/2 GAZ

Référence	d (mm)	D (mm)	Plage (bar)
MAC1008K.1+0	100	107	- 1 _ 0
MAC1008K0+1	100	107	0 _ 1
MAC1008K0+1.6	100	107	0 _ 1,6
MAC1008K0+2.5	100	107	0 _ 2,5
MAC1008K0+4	100	107	0 _ 4
MAC1008K0+6	100	107	0 _ 6
MAC1008K0+10	100	107	0 _ 10
MAC1008K0+12	100	107	0 _ 12
MAC1008K0+16	100	107	0 _ 16
MAC1008K0+25	100	107	0 _ 25

Référence	d (mm)	D (mm)	Plage (bar)
MAC1008K0+40	100	107	0 _ 40
MAC1008K0+60	100	107	0 _ 60
MAC1008K0+100	100	107	0 _ 100
MAC1008K0+160	100	107	0 _ 160
MAC1008K0+250	100	107	0 _ 250
MAC1008K0+315	100	107	0 _ 315
MAC1008K0+400	100	107	0 _ 400
MAC1008K0+600	100	107	0 _ 600
MAC1008K0+1000	100	107	0 _ 1000

FILETAGE 1/4 GAZ

Référence	d (mm)	D (mm)	Plage (bar)
MAC0634K.1+0	63	68	-1 __ 0
MAC0634K.1+0.6	63	68	-1 __ 0,6
MAC0634K.1+1.5	63	68	-1 __ 1,5
MAC0634K.1+3	63	68	-1 __ 3
MAC0634K.1+5	63	68	-1 __ 5
MAC0634K.1+9	63	68	-1 __ 9
MAC0634K.1+15	63	68	-1 __ 15
MAC0634K0+0.6	63	68	0 __ 0,6
MAC0634K0+1	63	68	0 __ 1
MAC0634K0+1.6	63	68	0 __ 1,6
MAC0634K0+2.5	63	68	0 __ 2,5
MAC0634K0+4	63	68	0 __ 4
MAC0634K0+6	63	68	0 __ 6
MAC0634K0+6	63	68	0 __ 6
MAC0634K0+10	63	68	0 __ 10
MAC0634K0+12	63	68	0 __ 12
MAC0634K0+16	63	68	0 __ 16

Référence	d (mm)	D (mm)	Plage (bar)
MAC0634K0+20	63	68	0 __ 20
MAC0634K0+25	63	68	0 __ 25
MAC0634K0+40	63	68	0 __ 40
MAC0634K0+50	63	68	0 __ 50
MAC0634K0+50	63	68	0 __ 50
MAC0634K0+60	63	68	0 __ 60
MAC0634K0+60	63	68	0 __ 60
MAC0634K0+100	63	68	0 __ 100
MAC0634K0+160	63	68	0 __ 160
MAC0634K0+200	63	68	0 __ 200
MAC0634K0+250	63	68	0 __ 250
MAC0634K0+300	63	68	0 __ 300
MAC0634K0+315	63	68	0 __ 315
MAC0634K0+400	63	68	0 __ 400
MAC0634K0+600	63	68	0 __ 600
MAC0634K0+600	63	68	0 __ 600
MAC0634K0+1000	63	68	0 __ 1000