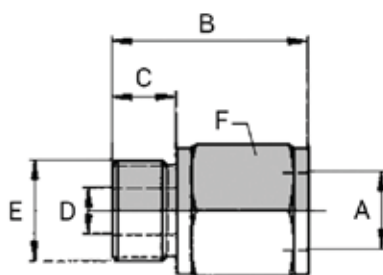


# FAMILLE WEO PLUG-IN

RACCORD FEMELLE WEO PLUG-IN X  
MÂLE BSPP CYLINDRIQUE FORME B

## DONNÉES TECHNIQUES



| Référence      | Désignation                           | A  | B    | C  | D   | F<br>(hexagone) | E<br>(Filetage) |
|----------------|---------------------------------------|----|------|----|-----|-----------------|-----------------|
| WPI-WPFMGB1004 | COUPLEUR FWPI10 / MG CY 1/4 - FORME B | 10 | 38,4 | 12 | 4,5 | 20              | 1/4'            |
| WPI-WPFMGB1306 | COUPLEUR FWPI13 / MG CY 3/8 - FORME B | 13 | 41,9 | 12 | 7   | 24              | 3/8'            |
| WPI-WPFMGB1608 | COUPLEUR FWPI16 / MG CY 1/2 - FORME B | 16 | 43,5 | 14 | 9,5 | 28              | 1/2'            |
| WPI-WPFMGB2312 | COUPLEUR FWPI23 / MG CY 3/4 - FORME B | 23 | 56   | 16 | 15  | 36              | 3/4'            |
| WPI-WPFMGB3016 | COUPLEUR FWPI30 / MG CY 1" - FORME B  | 30 | 67   | 18 | 21  | 41              | 1"              |

## PRODUITS SIMILAIRES

Cet adaptateur existe également en extrémité mâle métrique cloison, mâle métrique, mâle BSPP cylindrique joint encastré et mâle SAE.